

# MAGURA

WOMENPOWER  
IM BIKESPORT

DE - 2703087



TIPPS GEGEN  
ARMPUMP

6 MITARBEITENDE  
IM PORTRAIT

MAGURA BEIM  
SWISS EPIC

# STORIES

NR. 6

# WHAT'S INSIDE

---

04



**MEILENSTEINE  
AUS 130 JAH-  
REN MAGURA**

---

**WOMEN-  
POWER IM  
BIKESPORT**



**10**

---

22



**MAGURA IBS  
VORSTELLUNG**

---

**HIDDEN  
HEROES**



**28**

---



SCANNE DIE QR-CODES  
AUF DEN SEITEN, UM WEITERE  
INHALTE ANZUZEIGEN.

---

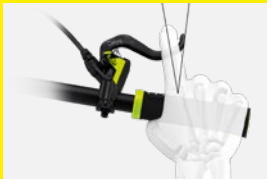
## EVENT RÜCKBLICK



**34**

---

**36**



## TIPPS GEGEN ARMPUMP

---

## MALOJA NEUE KOLLEKTION



**40**

---

**48**



## 6 MIT- ARBEITENDE IM PORTRAIT

---

## MAGURA BEIM SWISS EPIC



**54**

14

# MEILEN STEE AUS 130 JAHRE MAGURA

MAGURA's faszinierende Saga: Vom ikonischen Sieger zum Elektronik-Visionär und zum führenden Produzenten der Motorrad- und Fahrradindustrie.



# LINE EN A

hnrad Logo  
enten in der



130 YEARS **MAGURA**

# 1000

PERFORMANCE COMPONENTS

/ 5

„MIT MUT UND PERFEKTION ZUM ERFOLG!“

Ein Zitat von Gustav Magenwirth,  
dem legendären Gründer von MAGURA.

# MEILENSTEINE UNSERER



## Wasserdruck-Apparate

„System Magenwirth“  
zum Anschluß an die Wasserleitung als Ersatz für  
**Hydraulische Presspumpen**  
sind die bequemsten, zuverlässigsten und billigsten  
Druckerzeuger für Traubenpressen jeden  
Systems. (Beste Referenzen.)

Bei den Weingutsbesitzern am Rhein, Nahe und Mosel  
seit Jahren eingeführt und vorzüglich bewährt.

**Gust. Magenwirth, Urach**  
Fabrik für Wasserdruck-Apparate.

**1893**



**1923**

## GRÜNDERJAHRE

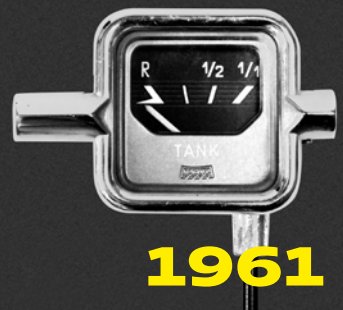
Gustav Magenwirth legt den Grundstein für MAGURA. Durch geniale Erfindungen und kühnen Unternehmergeist entwickelt er das Familienunternehmen in Urach. Von Kesselpumpen bis zu Einzylinder-Petroleummotoren – der Ursprung der hydraulischen Pressluftpumpen.

## MAGURA GIBT GAS

Rudolf Reich, Urachs Rennfahrer und BMW-Oberingenieur, bringt Gustav Magenwirth auf die Idee, einen verbesserten Motorrad-Hebel für die Gasregulierung zu entwickeln. Gustav tüftelt und erfindet den Geradzugregulierhebel – ein Durchbruch, der Gas, Luft und Zündung revolutioniert und die legendäre Partnerschaft mit BMW einläutet.



**1957**



**1961**

## KUNSTSTOFFTECHNIK

Eugen Munz übernimmt 1957 eine Kunststoffspritzerei, setzt auf Innovation und ebnet so den Weg für außergewöhnliche Entwicklungen bei MAGURA. Von einfachen Teilen wie Hebeln, Deckeln, Gehäusen bis zu Griffbezügen für Motorräder – eine führende Position als Zulieferer für alle in der Bundesrepublik hergestellten Motorräder ist erreicht.

## MAGURA UND DER VW KÄFER

In den wilden Jahren von 1961 bis 1967 lieferte MAGURA die großartigsten Tankanzeigen für den legendären VW Käfer direkt aus Urach. Maßgeschneidert für den Käfer, orderte VW jede Woche einen Eisenbahnwaggon voller Tankuhren, die direkt nach Wolfsburg geliefert wurden.

## 1975 MAGURA USA CORPORATION

In den rebellischen 1960er Jahren begann MAGURA, in den USA ein eigener Playmaker zu werden. Die ersten Produkte waren keine gewöhnlichen – mechanische Hebel und Armaturen für Motorräder, entwickelt für Freiheitsliebende auf zwei Rädern.

# FIRMENGESCHICHTE:



**1931**

## DIE MARKE MAGURA

Der Gründer kombiniert geschickt die Anfangsbuchstaben seines Namens Magenwirth mit seiner Heimatstadt Urach und formt so den Markennamen MAGURA. Das Zahnradsegment im Logo wird zur Essenz der Marke.



**1940**

## KRIEGSJAHRE & WIEDERAUFBAU

Der Zweite Weltkrieg trifft MAGURA hart. 1945 werden die Fabrikgebäude im ersten Luftangriff auf Urach zerstört, doch der Wille ist ungebrochen. 1947 erfolgt die Wiederbelebung der Produktion. 1950 beginnt der Ausbau des Werks, und 1953 gewinnt MAGURA KTM als neuen Kunden.

17



**1987**

## DIE ERSTE HYDRAULISCHE FELGENBREMSE

MAGURA setzte 1987 mit der Hydro-Stop (HS) ein Zeichen des Fahrrad-Rock'n'Rolls. Diese bahnbrechende hydraulische Felgenbremse revolutionierte nicht nur die Szene, sondern brachte auch neuen Bremskomfort, chirurgische Präzision und unübertroffene Sicherheit.



**1996**

## OLYMPISCHES GOLD MIT MAGURA HS

Bart Brentjens schrieb Geschichte, als er 1996 im Mountainbike mit MAGURA HS Felgenbremsen olympisches Gold holte.

## DIE ERSTE HYDRAULISCHE SCHEIBENBREMSE

Die hydraulische Scheibenbremse Gustav M wurde 1996 zum Superstar. Prägend für Fahrräder, erhielt sie den coolen Spitznamen „Schwaben-Anker“. Ihre außergewöhnliche Bremskraft definierte das Maß aller Dinge und führte zur Geburt von weiteren Ikonen wie „Louise“, „Julie“, „Clara“ und „Marta“.



#### 1999 HYMEC

1999 brachte MAGURA das HYMEC-System als Game-Changer auf den Markt – eine hydraulisch-mechanische Kupplungslösung für den Aftermarket. Ursprünglich entwickelt, um Biker zu begeistern, fand es auch bei Größen wie Harley Davidson Anklang.

#### 2000 ERWEITERUNG DES PRODUKTSORTIMENTS

Im Jahr 2000 betrat MAGURA die Bühne des Fahrradmarkts mit Federgabeln. Entworfen für Radsportbegeisterte.

#### 2002 EXPANSION NACH TAIWAN

Mit einem Auge auf Innovation und einem anderen auf die Zukunft expandierte MAGURA 2002 nach Taiwan. Der neue Spielplatz der Bikeindustrie, da die Lage und die Fachkräfte ideal für weitere revolutionäre Moves waren.



#### 2014 HC3 – RADIAL GEBERZYLINDER FÜR BREMSE UND KUPPLUNG

Wenn nur das Beste gut genug ist! Die HC3, ein radikaler radialer Geberzylinder für Bremse und Kupplung, setzt 2014 neue Maßstäbe für Profis. Gewicht, Leistung, Ergonomie und Kontrolle – die HC3 ist die ultimative Antwort. Gefertigt aus einem einzigen Block, zeigt sie, was echte Profiqualität bedeutet.

#### 2017 DAS ERSTE ABS BREMSSYSTEM FÜR FAHRRÄDER – BREMSKRAFT VORAUSS

MAGURA bricht 2017 in Kooperation mit Bosch bahnbrechend in den Fahrradmarkt ein, indem es das erste eBike ABS präsentiert. Die erste Generation legt den Grundstein, und 2022 erfolgt der Durchbruch mit der zweiten Generation, die die Standards neu definiert.

#### 2015 HC1 – THE COMPACT

Die HC1, auch als „The Compact“ bekannt, bietet 2015 ein erstklassiges Upgrade für Motorräder. Ihr präzises Bremsen und Kuppeln auf ein neues Niveau, zusammen mit einem satten, direkten Druckpunkt, macht sie zur Lieblingswahl für Motorrad-Fans.





**2010 EINE REVOLUTION AUF DEM MARKT CARBOTECTURE**

MAGURA setzt 2010 den ultimativen Trend mit CARBOTECTURE, einem brandneuen High-Tech-Material aus Carbonfaser. Diese Innovation katapultiert nicht nur den Fahrradmarkt, sondern auch die Motorradbranche in eine neue Ära.

2012 liefert MAGURA erstmals Kupplungsarmaturen aus hochtechnischem Kunststoff an BMW. Diese wegweisende Weltneuheit setzt neue Standards und demonstriert, dass auch Kunststoff mehr als nur High-tech sein kann.



**2013 ELEKTRIFIZIERUNG**

Mit der Vision in die Zukunft! 2013 bringt MAGURA elektrifizierte Federungskomponenten mit einer elektronischen Funkbedienung namens eLECT auf den Markt. Ein System, das die Spielregeln ändert, indem es Fahrern die Wahl zwischen manueller Lockout-Bedienung und automatischer Sensorik bietet.



**COCKPIT INTEGRATION - DESIGN UND LEISTUNG IN EINEM**

Der Zeit voraus! 2019 integriert MAGURA die Megatrends Integration & Design in die Bremsenentwicklung und enthüllt stolz die MCI - eine Bremse, die komplett in den Lenker integriert ist. Ein revolutionäres Design, das Funktionalität und Ästhetik vereint.



**DAS ERSTE INTEGRAL BRAKING SYSTEM (IBS) FÜR FAHRRÄDER.**

Der intelligente Technologietransfer ermöglicht Fahren, beide Bremsen kombiniert zu nutzen und einen erheblich kürzeren Bremsweg zu erreichen.

**MAGURA IN NEUEM DESIGN - FRISCH, FORTSCHRITTLICH, SELBSTBEWUSST**

Im Jubiläumsjahr präsentiert MAGURA ein überarbeitetes Corporate Design mit frischem Marken-, Jubiläumslogo und Unternehmensdesign - ein Symbol für über 130 Jahre herausragende Leistung in jeder Komponente.

# WOMEN POWER IM BIKE- SPORT

MAGURA engagiert sich bereits seit vielen, vielen Jahren im Bereich Sport-sponsoring. Wir haben einen großen Kader an Athletinnen und Athleten. Weltmeister-Teams, RedBull Athleten, aber auch die ganz junge Generation der Biker.

Wir wollen in dieser Ausgabe ein besonderes Augenmerk auf unsere Bikerinnen werfen. Immer mehr Bikerinnen steigen aufs Rad und vollbringen enorme Leistungen!

Lass uns hinter die Kulissen einiger unserer Athletinnen schauen, denn sie erzählen aus ihrer Sicht ihre eigene, faszinierende Geschichte in einer immer noch männerdominierten Sportart.



## CAROLINE BUCHANAN



**HALLO, CAROLINE, WIE GEHT'S? ERZÄHL UNS EIN BISSCHEN VON DIR – WER DU BIST, WORUM ES DIR GEHT.**

Mein Name ist Caroline Buchanan und ich bin eine professionelle Athletin aus Australien. In meiner Instagram-Bio steht, dass ich 2 x Olympionikin, 2 x Queen of Crankworx und 8 x BMX- und Mountainbike-Weltmeisterin bin! Aber im Grunde bin ich einfach ein Mädchen, das das Radfahren liebt und den Sinn und die Bedeutung, die es in unserem Leben hat, voll auskostet.

**WOHER KOMMT DEINE LIEBE ZUM MOUNTAINBIKEN, UND WIE LANGE FÄHRST DU SCHON AUF DEN TRAILS?**

Meine Liebe zum Biken begann im Alter von 5 Jahren, als ich mit dem BMX-Rennen begann. Schnell stieg ich von der Landes- bis zur nationalen, weltweiten und schließlich olympischen Ebene auf. Doch erst mit 15 entdeckte ich die fantastische Welt des Mountainbikings, das ich immer als mein Herz und meine Seele des Radfahrens bezeichnet habe.

**WILLST DU ÜBER DEINE BISHER WICHTIGSTEN HIGHLIGHTS SPRECHEN, SEI ES PRIVAT ODER SPORTLICH?**

Klar doch, meine größten Erfolge waren die Comebacks nach beinahe lebens- und karrierebedrohlichen Verletzungen und die Rückkehr zum Sport. Mir liegt sehr viel an meinem Mädchen-Stipendienprogramm, durch das bereits 130.000 US-Dollar zur Unterstützung von Frauen im Sport und aufstrebenden Talenten auf zwei Rädern zurückgegeben wurden.

**PLÄNE FÜR DIE ZUKUNFT? WAS IST DAS NÄCHSTE GROSSE DING, DAS DU ANSTREBST?**

Das Landen des weltweit ersten Frontflips bei den Damen war ein entscheidender Richtungswechsel in meiner Rennkarriere.

## **WOMENPOWER:**

**DIE FRAUENPRÄSENZ IM MOUNTAINBIKESPORT NIMMT STETIG ZU, IST ABER IMMER NOCH RELATIV GERING. WIE SIEHST DU DAS?**

Ich freue mich, bekannt zu geben, dass ich eine der 6 Frauen sein werde, die im allerersten Jahr des Frauen-Free-

ride-Slopestyles antreten. Dies ist eine natürliche Weiterentwicklung für mich mit meinem Rennhintergrund und der Arbeit an meinen Freestyle-Trickfähigkeiten in den letzten Jahren.

**WAS MUSS SICH DEINER MEINUNG NACH ÄNDERN, UM NOCH MEHR FRAUEN FÜR DEN MOUNTAINBIKESPORT ZU BEGEISTERN?**

Die Türen sind geöffnet, Frauen haben Karrieren und gleiche Chancen, im Mountainbiken zu glänzen und erfolgreich zu sein. Der Sport befindet sich in der gesündesten Position, die er jemals für Frauen hatte, und ich bin stolz darauf, die Spitze als Vorbild anzuführen und die nächste Generation zu inspirieren.

**WIE SCHAFFST DU ES, DICH IN DER IMMER NOCH VON MÄNNERN BEHERRSCHTEN MOUNTAINBIKE SZENE DURCHZusetZEN, ABZusetZEN ODER MITZUSPIELEN?**

Ich habe nie reingepasst :). [...] KONSEQUENT, EINZIGARTIG und EINFACH DU SELBST. Diese 3 Dinge bringen Erfolg und Klarheit in das, was du tust.

## **PERSÖNLICHKEIT:**

**DU KANNST SO VIEL, GIBT ES AUCH WAS, WAS DU NICHT KANNST?**

Ich würde sagen, Downhill war schon immer meine unbeliebteste Disziplin im Mountainbiken. Am Limit zu fahren und hohe Geschwindigkeiten zu erreichen, liegt nicht gerade in meiner Komfortzone. Obwohl ich es natürlich gerne mal zum Spaß fahre.

**VERDIENST DU DEINEN LEBENSUNTERHALT MIT MOUNTAINBIKEN?**

Ja, ich bin seit 17 Jahren eine professionelle Athletin, die vom Sport lebt. Die Anstrengung und der Weg waren unglaublich, und ich freue mich darauf, in ein weiteres volles Jahresprogramm zu starten.

**DU VERMARKTEST DICH SUPER PROFESSIONELL. WIE VIEL ZEIT VERBRINGST DU AUF DEM BIKE, WIE VIEL AM COMPUTER?**

Heutzutage ist es genauso wichtig, was du auf dem Fahrrad machst, wie das, was du abseits des Fahrrads tust, wenn es um Sponsorenverträge geht. Es ist ein Vollzeitjob, Profi-Sportler zu sein und die

Geschäftsseite von Caroline Buchanan zu managen.

### **GIB UNS EINEN KLEINEN EINBLICK IN DAS LEBEN EINES PRO-RIDERS – WIE SIEHT DEINE TRAININGSROUTINE AUS?**

Als ältere Athletin auf dem Circuit und mit dem Wissen über meinen Körper widme ich viel Zeit der Erholung und Flexibilität.

Ich gehe ins Fitnessstudio, in Infrarot-saunen, mache Mobilitätstraining, Free-style-Übungen, Trailfahrten, Intervall-Sprint-Workouts, Rennen und Wettkämpfe fast jedes Wochenende und jongliere dazu noch mit Social Media, Rundfunkaufträgen, PR-Fotoshootings, Marketing und Events.

### **WAS SIND DEINE LIEBLINGSÜBUNGEN IM GYM UND AUF DEM BIKE?**

Meine Lieblingsübungen im Fitnessstudio sind Turkish Get Up und Core-Workouts an der Hängestange. Auf dem Fahrrad liebe ich einfach alles, was zwei Räder hat, egal welche Radgröße.

### **WIE STARK IST DIE KONKURRENZ UNTER DEN FRAUEN IN DER SZENE?**

Auf der Strecke sind die Frauen wettbewerbsfähig, aber außerhalb herrscht eine unterstützende Atmosphäre voller Freunde und gleichgesinnter Badass-Frauen.

### **DER GRAT ZWISCHEN STURZ UND ERFOLG IST SCHMAL. WIE BEREITEST DU DICH MENTAL AUF DIE RENNEN VOR?**

Champions entstehen, wenn die Tribünen und Menschenmassen leer sind. Die Arbeit wird in der Nebensaison und im Training erledigt. Ich habe immer gesagt, wenn du hart trainierst, dann läuft das Rennen leicht und wenn du nicht richtig trainierst, dann jagst du diejenigen, die es tun.

Wenn du Konstanz und Wiederholung hast und dich immer auf deine Schwächen konzentrierst und sie in Stärken umwandelst! Dann bleibst du auf Kurs, behältst den Gummi unten und vermeidest Verletzungen.

### **WAS MACHT DICH SCHNELLER – DER KOPF ODER DIE TECHNIK?**

Beides gleichermaßen :)

## **PRODUKT:**

### **WARUM MAGURA?**

Die Unterstützung und Wertschätzung von MAGURA bedeutet mir sehr viel und dafür bin ich dankbar... Persönlich liebe ich den sofortigen Biss und die schnelle Reaktion beim Bremsen.

### **WAS VERBINDEST DU MIT MAGURA?**

MAGURA steht für Sicherheit, Vertrauen und ist eine wichtige Ergänzung zu mir. MAGURA ist das Team, das hinter diesem Traum steht.

Sie sind Branchenführer und genießen das Vertrauen der besten Athleten der Branche.

## **PERSPEKTIVE:**

### **WAS BEDEUTET MOUNTAINBIKEN AKTUELL FÜR DICH? WAS ZIEHST DU DARAUS?**

Mountainbiken ist meine Familie, es ist meine Leidenschaft und meine Präsenz im Leben.

### **WAS BRAUCHT ES DEINER MEINUNG NACH, UM MEHR MENSCHEN FÜR DEN MOUNTAINBIKESPORT ZU BEGEISTERN?**

„Es ist schwer, das zu sein, was man nicht sehen kann“, also ist das ein großer Antrieb, durch Beispiel voranzugehen und sowohl auf als auch neben dem Fahrrad zu inspirieren.

Es ist ein Kreislauf aus INSPIRIEREN und SELBST INSPIRIERT WERDEN.

### **WAS GIBST DU UNS MIT AUF DEN WEG?**

Dankeschön an MAGURA und wenn du Lust hast, dann begleite mich auf meinem Weg unter @Cbuchanan68



# IZABELA YANKOVA

IZABELA, ERZÄHL UNS EIN BISSCHEN ÜBER DICH – WER DU BIST, WORUM ES BEI DIR GEHT.

/ 13

Hallo zusammen! Mein Name ist Izabela Yankova und ich bin 19 Jahre alt. Ich bin eine bulgarische Athletin, die im Downhill-Mountainbiking-Wettbewerb antritt.

**WOHER KOMMT DEINE LIEBE ZUM MOUNTAINBIKEN UND WIE LANGE BIST DU SCHON AUF DEN TRAILS UNTERWEGS?**

Mein Interesse und meine Liebe zum Sport wurden von meinen Freunden geweckt, die damals größtenteils Jungs waren. Ich bin auf den Trails unterwegs, seit ich vielleicht 9 oder 10 Jahre alt war.

**NA, LUST EIN PAAR HIGHLIGHTS VON DEINER REISE ZU TEILEN, SEI ES PERSÖNLICH ODER AUS DER SPORTSZENE?**

Ohne Zweifel gehört der Moment, als ich mein erstes Downhill-Bike bekommen habe, zu den Highlights meiner Reise. Ich bin stolz darauf, dass ich genug Kohle gespart und es mir selbst gekauft habe. Alles, was ich mir gewünscht habe, hat sich in meinem Leben manifestiert.

**IRGENDWELCHE ZUKUNFTSPLÄNE? WAS IST DAS NÄCHSTE ZIEL, WAS DIR VORSCHWEBT?**

Leider habe ich mich in der letzten Zeit sehr viel verletzt. Aber ich sehe Licht am Ende des Tunnels. Mein Ziel ist es, wieder anzufangen und zu gewinnen und mich mit nichts weniger zufrieden zu geben, das ist alles.

## **WOMENPOWER:**

**DIE WEIBLICHE PRÄSENZ IM MOUNTAINBIKING NIMMT STETIG ZU, ABER SIE IST IMMER NOCH RELATIV KLEIN. WIE FÜHLST DU DICH DAMIT?**

Im Vergleich zu vor ein paar Jahren haben wir jetzt eine beachtliche Anzahl von Frauen. Es ist wichtig, dass wir unsere Superkräfte als Frauen und Gemeinschaften nutzen, um mehr Mädchen zu ermutigen, an Sportarten teilzunehmen. Die weibliche Seite zu respektieren und zu schätzen ist wichtig, denn wie Beyoncé sagt: „Who run the world? Girls!“

**DEINER MEINUNG NACH, WAS MUSS SICH ÄNDERN, UM NOCH MEHR FRAUEN FÜR DIE WELT DES MOUNTAINBIKINGS ZU BEGEISTERN?**

Indem man Frauen durch spezielle Aktivitäten für Frauen in den Sport einführt, können sie sich sicher und ohne Druck ausprobieren und Selbstvertrauen aufbauen. Zeigt Frauen im Sport neben Männern. Wir fahren dieselben Bikes, befahren dieselben Trails, kämpfen mit denselben Hindernissen, teilen dieselben Höhen und Tiefen usw. Wir wollen einfach akzeptiert und einbezogen werden. So einfach ist das.

**WIE GELINGT ES DIR, DIR DEINEN PLATZ IN DER ÜBERWIEGEND VON MÄNNERN DOMINIERTEN MOUNTAINBIKE-SZENE ZU EROBERN?**

Zuerst einmal ist es für mich ein Segen, eine Frau zu sein. Ich versuche nicht, mich anzupassen. Ich bin zu vielfältig, um in eine Schublade zu passen. Wir müssen einfach verständnisvoller sein, über diese Dinge reden und aufhören, wie Männer behandelt zu werden, denn wir haben zu verschiedenen Zeiten unterschiedliche Bedürfnisse.

**WAS MACHT DICH BESONDERS ODER WIE PASST DU INS SPIEL? – WAS UNTERSCHIEDET DEINER MEINUNG NACH EINEN MÄNNLICHEN MOUNTAINBIKER VON EINER WEIBLICHEN MOUNTAINBIKERIN?**

Frauen drücken im Durchschnitt häufiger Emotionen aus als Männer. Wir sollten nicht verbergen, wie wir uns fühlen, nur weil wir schwach erscheinen könnten. Trotz jahrhundertelanger Stereotypen ergab eine neue Studie, dass Männer genauso emotional sind wie Frauen. Männer haben dieselben Höhen und Tiefen wie Frauen. Lasst uns einfach menschlicher und transparenter sein.

## **PERSÖNLICHKEIT:**

**DU HAST DEFINITIV SKILLS, KEINE FRAGE. GIBT ES ETWAS, DAS DU ZUGEBEN WÜRDST, NICHT DEINE STÄRKE ZU SEIN?**


Oh, ich habe so viel zu lernen! Über alles! Ich hasse es wirklich, bergauf zu fahren. Außerdem glaube ich, dass meine technischen Fähigkeiten noch zu wünschen übrig lassen.

**IST MOUNTAINBIKEN DEIN VOLLZEITJOB?**

Ja! Ich bin extrem dankbar, meinen Hobby jetzt als ziemlich anständigen Job bezeichnen zu können.

**DU HAST EINE SOLIDE ONLINE-PRÄSENZ. WIE VIEL ZEIT VERBRINGST DU AUF DEM FAHRRAD IM VERGLEICH ZU VOR DEM BILDSCHIRM?**

Ich verbringe viel Zeit vor dem Bildschirm. Ich nutze die Plattformen nicht



nur zum Scrollen, sondern um zu lernen und neue Leute, Orte und Ideen zu entdecken. Soziale Medien können sehr giftig sein, aber du musst einfach akzeptieren, dass es nicht das wahre Leben ist. Verschwende also keine Zeit dort, sei präsent. Früher war ich auch auf der anderen Seite... Ich glaube, ich habe mehr Zeit vor dem Bildschirm als auf dem Fahrrad verbracht. Das ist schlecht und muss geändert werden.

### **LIEBLINGS-WORKOUTS IM FITNESSSTUDIO UND AUF DEM FAHRRAD – VERRATE UNS DEIN GEHEIMNIS!**

Ich liebe es, Kniebeugen zu machen! Downhill fahren ist mein Favorit, besonders wenn hohe Geschwindigkeiten und viele Sprünge involviert sind.

### **WIE HART IST DER WETTBEWERB UNTER DEN FRAUEN IN DER SZENE?**

Oh, im Moment ist es mental! Die Mädels sind hungrig, schnell, stark, furchtlos und sehr schwer zu schlagen. Du musst sehr hart arbeiten, wenn du an die Spitze willst.

### **DIE DÜNNE LINIE ZWISCHEN EINEM STURZ UND EINEM SIEG. WIE BEREITEST DU DICH MENTAL AUF RENNEN VOR?**

Die Linie ist so dünn... Manchmal hast du einfach Glück, weißt du. Unterschätze den Sport nicht. Ich stärke mein Selbstvertrauen durch Visualisierung. Akzeptiere negative Gedanken und dann sag ihnen auf Wiedersehen. Den Moment genießen und präsent sein.

### **WAS TREIBT DICH SCHNELLER AN – DER GEIST ODER DIE TECHNIK?**

Ich denke definitiv, dass es mein Geist ist.

## **PRODUKT:**

### **WARUM MAGURA?**

Das ist leicht zu beantworten. Weil es einfach das Beste ist!

### **WAS BEDEUTET MAGURA FÜR DICH?**

Es steht für Führung, Professionalität, Geschichte, Innovation, Sicherheit, Leistung, Familie, Vertrauen und einen tollen Stil.

### **AUF WELCHES MAGURA-EQUIPMENT VERTRAUST DU UND FÄHRST DU?**

Ich vertraue und fahre mit dem MT7 HC-W „Loic Lever“.

## **PERSPEKTIVE:**

### **WAS BEDEUTET MOUNTAINBIKEN FÜR DICH IM MOMENT? WAS NIMMST DU DAVON MIT?**

Es bedeutet ständige Weiterentwicklung. Die Grenzen der Schwerkraft und Ingenieurskunst auszuloten und menschliche Fähigkeiten und Ausdauer gegen komplexe oder unbekannte Systeme zu stellen. Es ist für mich eine Möglichkeit, einen Teil meiner Persönlichkeit zu zeigen.

### **WARUM IST ES ENTSCHEIDEND, MOUNTAINBIKING FÜR JUNGE MÄDCHEN UND FRAUEN IN DER GEMEINSCHAFT ZUGÄNGLICHER ZU MACHEN?**

Frauen, die zusammen in Gruppen fahren, erleben und fördern eine unterstützende Umgebung, in der sie Freundschaften, Selbstvertrauen und Fähigkeiten entwickeln. Sport stärkt Frauen, gibt ihnen Selbstvertrauen und Stärke angesichts von Diskriminierung, Sexismus und Objektivierung in der Gesellschaft.

### **DEINER MEINUNG NACH, WAS IST NÖTIG, UM MEHR MENSCHEN FÜR MOUNTAINBIKEN ZU BEGEISTERN, BESONDERS FRAUEN?**

Fang früh an und mach es Spaßig. Mach es zugänglich. Mädchenorientierte oder einfach nur biken. Einführung weiblicher Vorbilder. Präsenz in verschiedenen Medien.

### **MÖCHTEST DU ZUM ABSCHIED NOCH EIN PAAR WEISE WORTE TEILEN?**

Konzentriere dich auf die Stufe vor dir, nicht auf die ganze Treppe.



HEY MELANIE, ERZÄHL UNS EIN  
BISSCHEN ÜBER DICH – WER DU  
BIST UND WURUM ES BEI DIR GEHT.

Hey, mein Name ist Mel Chappaz, ich bin 24 Jahre alt und lebe in Frankreich. Ich fahre seit 2015 Downhill-Rennen. Diese Leidenschaft kommt alles von meinem Vater und meinem Bruder. Ich erinnere mich daran, wie ich früher bei Rennen für sie gejubelt habe; und die Adrenalinschübe und die Atmosphäre dieses Sports haben mich motiviert, es selbst zu versuchen und mit ihnen zu fahren.

WOHER KOMMT DEINE LIEBE ZUM MOUNTAIN-  
BIKEN UND WIE LANGE BIST DU SCHON AUF  
DEN TRAILS UNTERWEGS?

Der größte Höhepunkt meiner Reise war, als ich 2017 in Australien Weltmeisterin wurde. Das war besonders unvergesslich, weil es natürlich der größte Titel ist, den man in diesem Sport erreichen kann, [...]. Das Training war für mich so hart, ich musste an meine Grenzen gehen, um diesen Titel zu bekommen. Ich habe mich fast übergeben, als ich die Ziellinie überquert habe, weil ich körperlich mein Bestes gegeben habe. Ich denke,

# MELANIE CHAPPAZ





das macht diesen Titel für mich noch spezieller.

### **MÖCHTEST DU EINIGE HIGHLIGHTS AUS DEINER REISE TEILEN, SEI ES PERSÖNLICH ODER AUF DER SPORTBÜHNE?**

Ich werde nicht auf große Dinge abzielen, weil es wahrscheinlich mein letztes Jahr als Rennfahrerin sein wird. Ich finde es wirklich wichtig, ihnen allen danken zu können, indem ich mit ihnen fahre und lache, bevor ich die Rennbühne verlasse!

## **WOMENPOWER:**

### **DIE WEIBLICHE PRÄSENZ IN DER MOUNTAINBIKE-SZENE NIMMT STETIG ZU, IST ABER IMMER NOCH RELATIV KLEIN. WAS DENKST DU DARÜBER?**

Um ehrlich zu sein, seit einigen Jahren sehen wir immer mehr Mädchen Downhill fahren, und ich finde das so cool! Natürlich sind wir nicht so viele Mädchen wie Jungs, aber es wird sicherlich immer besser werden, da der Sport jetzt mit kleinen Details immer „gleicher“ wird (Mädchenausrüstung, Trikots, Fahrräder usw.). Ich bin sicher, dass wir in die richtige Richtung gehen!

### **DEINER MEINUNG NACH, WAS MUSS SICH ÄNDERN, UM NOCH MEHR FRAUEN FÜR DIE WELT DES MOUNTAINBIKINGS ZU BEGEISTERN?**

Ich denke, wir können nichts ändern, außer die Vision, die wir diesem Sport vermitteln. Wir müssen vielleicht mehr zeigen, dass er für jeden und auf jedem Level zugänglich ist, zeigen, dass Downhill nicht nur 10-Meter-Sprünge oder wirklich steile Strecken voller Felsen und Wurzeln sind!

### **WIE SCHAFFST DU ES, DIR IN DER ÜBERWIEGEND VON MÄNNERN DOMINIERTEN MOUNTAINBIKE-SZENE DEINEN PLATZ ZU ERKÄMPFEN? WAS UNTERSCHIEDET DICH, ODER WIE FÜGST DU DICH INS SPIEL EIN?**

Als ich anfing, war es ziemlich schwierig, in diesen Sport zu passen, da ich Angst hatte, vor den Jungs lächerlich zu wirken, [...]. Die Mentalität ändert sich sehr schnell, und das ist cool, ich liebe es!

Ich würde sagen, der Unterschied zwischen einem Mann und einer Frau

in diesem Sport ist der Verstand. Wir denken und handeln definitiv nicht auf die gleiche Weise [...]. Es gibt Bereiche, in denen Männer einfach loslegen ... ohne über die Folgen nachzudenken, wenn sie stürzen, während Mädchen alle Optionen genauer analysieren, bevor sie loslegen. Und manchmal kann es umgekehrt sein, wo Mädchen sich auf einem Abschnitt sehr wohl fühlen, auf dem Jungs mehr kämpfen, weil sie aggressiver fahren, zum Beispiel. Wir Mädchen haben mehr eine saubere Fahrweise und Fähigkeiten, alles unter Kontrolle, während Männer einfach loslegen und die meiste Zeit aggressiv fahren, um schneller zu sein. [...], also müssen wir alle voneinander lernen.

## **PERSÖNLICHKEIT:**

### **DU HAST FÄHIGKEITEN, DA GIBT'S KEINEN ZWEIFEL. GIBT ES ETWAS, DAS NICHT DEINE STÄRKE IST?**

Es gibt viele Dinge, die nicht meine Stärke sind. Ich arbeite an allem, was meine Fahrweise und meine Position betrifft. Ich weiß genau, dass ich mich in jedem Detail verbessern muss, wenn ich auf dem Rad besser sein will.

### **IST MOUNTAINBIKEN DEIN VOLLZEITJOB, DER DEN LEBENSUNTERHALT SICHERT UND ALLES?**

Na hahaha, diese Leidenschaft ist nur eine Leidenschaft, ich versuche mein Bestes darin zu geben, [...].

### **DU HAST EINE SOLIDE ONLINE-PRÄSENZ. WIE VIEL ZEIT VERBRINGST DU AUF DEM FAHRRAD IM VERGLEICH ZUM BILDSCHIRM?**

Ich verbringe viel Zeit in den sozialen Medien!!! Normalerweise, immer wenn ich Fahrrad fahre, versuche ich, ein Video oder ein Foto zu machen, um es mit meiner Community zu teilen.

### **LASS UNS EINEN BLICK IN DAS LEBEN EINES PROFI-FAHRERS WERFEN - WIE SIEHT DEINE TRAININGSROUTINE AUS?**

Ich habe keine feste Routine, [...]. Ich liebe es, ins Fitnessstudio zu gehen und hart zu arbeiten, besonders an der oberen Körperhälfte, das hilft mir sehr, das Fahrrad richtig zu halten und meine Bewegungen zu kontrollieren.

## WIE HART IST DER WETTBEWERB UNTER DEN FRAUEN IN DER SZENE?

Es ist erstaunlich zu sehen, dass die Zeiten der Frauen immer näher an denen der Männer liegen. Und die Atmosphäre ist im Allgemeinen super gut, wir fahren zusammen und helfen zusammen, es tut gut.

## DER SCHMALE GRAD ZWISCHEN EINEM STURZ UND EINEM SIEG. WIE BEREITEST DU DICH MENTAL AUF RENNEN VOR?

Um den perfekten Lauf zu bekommen, gibt es viele Parameter, die zählen, wie Technik, Fitness, mentale Stärke usw., was wirklich schwer zu bewältigen ist.

## DEINE GARAGE IST EIN FAHRRADPARADIES. WENN DU NUR EINES AUSWÄHLEN MÜSSTEST, WELCHES WÄRE ES?

Wenn ich eines meiner Fahrräder auswählen müsste, würde ich definitiv das Downhill-Bike nehmen! Es ist das, was mir die besten Empfindungen vermittelt.

## PRODUKT:

### WARUM MAGURA?

Ich fahre seit drei Jahren MAGURAs MT7-Bremsen und ich liebe sie wirklich. Was mir am meisten gefällt, ist das Gefühl, das sie vermitteln, sie sind sehr progressiv und passen perfekt zu meinem Fahrstil! Das Aussehen ist auch super schön. Ich weiß, dass ich ihnen in jeder Situation auf der Strecke vertrauen kann!

## PERSPEKTIVE:

### WAS BEDEUTET MOUNTAINBIKEN FÜR DICH IM MOMENT? WAS NIMMST DU DARAUS MIT?

Mountainbiken bedeutet mir alles. Es war mein ganzes Leben, seit ich klein war, und das ist immer noch der Fall. Ich brauche das in meinem Leben, um mich gut und gesund zu fühlen und meine Ziele zu erreichen.

## WARUM IST ES WICHTIG, MOUNTAINBIKEN FÜR JUNGE MÄDCHEN UND FRAUEN IN DER GEMEINSCHAFT ZUGÄNGLICHER ZU MACHEN?

Ich finde es wirklich wichtig, weiter daran zu arbeiten, dass Frauen und junge Mädchen auch Fahrrad fahren können, und dass sie es sehr gut können (manchmal sogar besser als Männer). Wir brauchen diese Gleichberechtigung in diesem Sport, um ihn besser zu machen und zu zeigen, dass Frauen in einem „männlich dominierten Sport“ genauso gut sein können wie Männer und dass Frauen den Jungs genauso helfen können, wie sie es bei uns tun!

### MÖCHTEST DU NOCH ABSCHLIESENDE WEISHEITEN TEILEN?

Das Einzige, was ich hier hinzufügen möchte, ist, das Downhill-Fahren mit Freunden zu genießen. Das sind die besten Momente überhaupt und das wird euch auch dazu bringen, eure Fähigkeiten zu verbessern. Es wird uns Kraft und Selbstvertrauen geben (auch im echten Leben) und euch dazu bringen, an eure Grenzen zu gehen! Genießt es mit euren Freunden und habt Spaß!



# ROXY



/ 19



## WER BIST DU, WIE HEISST DU, WAS MACHST DU?

Die MTB-Welt kennt mich unter dem Namen Roxy (oder auch „Roxybike“) – ich helfe Mountainbikern durch gezieltes Training sowohl ihr Sportgerät, als auch ihre Gedanken zu kontrollieren.

Ich sehe meine Mission darin, Bikern die Werkzeuge zu vermitteln, die sie brauchen, um auf den unterschiedlichsten Trails möglichst risikoarm maximal Spaß zu haben.

## WOHER KAM DEINE LIEBE ZUM MOUNTAINBIKEN? UND SEIT WANN BETREIBST DU DEN SPORT?

Mountainbiken ist für mich viel mehr als Worte beschreiben können. Mir hat das Mountainbiken wortwörtlich das Leben gerettet. Ich habe damit in einer sehr herausfordernden Zeit meines

Lebens begonnen – quasi als begleitende Therapie. Und genau deswegen ist es auch zu meiner beruflichen Passion geworden – weil ich an mir selbst damals gemerkt habe, welch tiefschürfenden Wandel das Mountainbiken herbeiführen kann [...]. Ich fahre selbst seit ca. 16 Jahren MTB, bin jetzt seit 14 Jahren hauptberuflich als Fahrtechnik-Trainerin und Mentalcoach tätig und seit 7 Jahren bilde ich auch international andere Trainer aus.

## WILLST DU ÜBER DEINE BISHER WICHTIGSTEN HIGHLIGHTS SPRECHEN, SEI ES PRIVAT ODER SPORTLICH?

Ich muss sagen, dass der MAGURA Slogan #whostopsyou mir 100 % aus der Seele spricht, da ich ein Mensch bin, der durchzieht, was er sich in den Kopf setzt und ich immer hinterfrage, wer oder was mich gerade aufhält!

## WOMENPOWER:

**DER FRAUENANTEIL IM BEREICH MOUNTAINBIKE WÄCHST ZWAR STETIG, IST ABER VERGLEICHSWEISE IMMER NOCH RECHT KLEIN. WIE FÜHLST DU DICH DAMIT?**

Ich finde dies vor allem im Hobbybereich schade, denn ich finde, dass Frauen die Szene bereichern und uns allen ermöglichen, das Mountainbiken auch mal entschleunigt oder tiefgründig zu betrachten.

**WAS MÜSSTE SICH DEINER MEINUNG NACH ÄNDERN, UM NOCH MEHR FRAUEN AUF DAS MOUNTAINBIKE ZU BRINGEN?**

Im Hobbybereich müsste es mehr Bewusstsein, Akzeptanz und Angebote für die unterschiedlichen Bedürfnisse von Frauen geben, vor allem was das Thema Angst auf den Trails und das Erlernen von Fahrtechnik angeht. Da eine Frau weniger Kraft hat, kann sie technische Defizite nicht so gut kaschieren und Stürze haben mit weniger Muskeln auch oft verheerendere Folgen. Männer können sich daher viel länger mit suboptimaler Technik „durchkämpfen“, während Frauen dann oft (zurecht) Ängste entwickeln.

Da der MTB-Sport aber nach wie vor sehr männlich dominiert ist, gehen Frauen in vielen Gruppenveranstaltungen unter oder werden schlicht und einfach benachteiligt, in Kursen überfordert oder sogar eingeschüchtert – was natürlich nicht dazu beiträgt, dass es „more women on Bikes“ gibt.

**WIE SCHAFFST DU ES, DICH IN DER IMMER NOCH VON MÄNNERN BEHERRSCHTEN MOUNTAINBIKE SZENE DURCHZUSETZEN, ABZUSETZEN ODER MITZUSPIELEN?**

Indem ich mich stets weiterentwickle, mich nicht damit abgebe, wenn etwas bereits gut funktioniert – sondern auch Dinge, die die Szene als in Stein gemeißelt betrachtet immer wieder hinterfrage. Für mich sind Sätze wie „das ist die einzig richtige Art“, oder „wir machen das seit 20 Jahren so“ immer eine Einladung zu fragen „warum?“ – denn nur weil etwas gut ist, heißt es nicht, dass es nicht noch besser geht.

## PERSÖNLICHKEIT:

**DU KANNST SO VIEL, GIBT ES AUCH WAS, WAS DU NICHT KANNST?**

Ich kann sehr vieles nicht. Zum Beispiel kann ich unmöglich zu jemanden freundlich sein, der ein Tier schlecht behandelt, ich kann mit meinem Bike (noch) nicht rückwärts fahren, es fällt mir sehr schwer von Leuten zu lernen, die denken, dass sie ausgelernt haben und ich hasse putzen!

**WIE KÖNNEN WIR UNS DENN DAS TRAINING EINER PROFI-FAHRERIN, ALSO DEIN TRAINING VORSTELLEN?**

Ich übe auch selbst verschiedene Techniken auf dem Bike mit verschiedenen Pedalsystemen, um zu fühlen, wie es sich anfühlt, damit ich es dann besser beschreiben kann. Ich filme mich beim Unterrichten und Üben, um meine Sprache klarer zu machen, um meine Demos zu verfeinern.

Natürlich trainiere ich auch körperlich, mache Yoga, Krafttraining und gehe viel Wandern und meditiere, um meinem Gehirn auch die nötige Ruhe zu gönnen, um das Erlernte zu verarbeiten.

**WAS SIND DEINE LIEBLINGSÜBUNGEN IM GYM UND AUF DEM BIKE?**

Ich mag am liebsten alles, was mit dem eigenen Körpergewicht geht – Liegestütze, Squats und Klimmzüge.

Auf dem Bike übe ich am liebsten die fundamentalen Elemente, die man auf den Trails braucht, also Bremsen, Hindernisse überwinden, Absteigen, Anfahren, Balance und am liebsten in kreativen Kombinationen, sowie spielerische Skills wie Bunny Hops, Wheelie, Manual und Hinterrad versetzen. Ich mag generell alles, was mich herausfordert.

**WAS MACHT DICH SCHNELLER – DER KOPF ODER DIE TECHNIK?**

Als Dipl. Mentaltrainerin und Dipl. Neuromentaltrainerin weiß ich, dass der Kopf mehr ausmacht, als wir glauben. Aber als Fahrtechniktrainerin und Physik-

liebhaberin weiß ich auch, dass Glauben vielleicht Berge versetzen kann, aber nicht die Traktion aufrechterhält, wenn die Technik nicht passt...

**DEINE GARAGE STEHT VOLLER BIKES. WELCHES WÄR' ES, WENN DU NUR NOCH EINS FAHREN DÜRFTEST?**

Mein Lapierre Zesty - es ist leicht, wendig, extrem laufruhig bergab, lässt sich gut bunny hoppen und mit meiner neuem MAGURA MT Trail SL ist es die Trail-Rakete schlechthin.

**PRODUKT:**

**WARUM MAGURA?**

#whostopsy - dieser Slogan treibt auch mich an, mich stets weiterzuentwickeln und zu fragen, ist es Deine Angst, die dich stoppt oder Dein Traum, der Dich antreibt? Ich entscheide mich im Zweifel für Letzteres. Vor allem die Philosophie von MAGURA, gepaart mit exzellenter Performance, hat mich überzeugt.

**WAS VERBINDEST DU MIT MAGURA?**

Hochwertige Qualität, herzliches Team, Produkte, die Standards setzen, volle customizability und Verlässlichkeit.

**PERSPEKTIVE:**

**WAS BEDEUTET MOUNTAINBIKEN AKTUELL FÜR DICH? WAS ZIEHST DU DARAUS?**

Aktuell ist es mein Instrument, um meine Authentizität zu leben und Sinnhaftigkeit in die Welt zu bringen.

**WIESO IST ES SO WICHTIG, DEN ZUGANG FÜR JUNGE MÄDCHEN UND FRAUEN IN DIE COMMUNITY MOUNTAINBIKEN ZU ERLEICHTERN?**

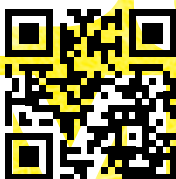
Weil Mädchen und Frauen durch das Mountainbiken lernen können, mehr an sich zu glauben, ihren Träumen zu folgen und sich nicht von ihren Ängsten oder der ersten Hürde aufhalten zu lassen. Durch kontinuierliches Training können sie lernen, [...]. [...], dass Fehler kein unerwünschter Nebeneffekt sind, sondern ein essentieller Bestandteil von Wachstum!

**WAS GIBST DU UNS MIT AUF DEN WEG?**

Leider sehe ich im Freizeitbereich viel zu oft Stürze und beobachte oft, dass Biker mit viel Angst auf den Trails unterwegs sind, weil sie denken, dass Angst und Stürze dazu gehören. Muss es aber nicht! Jedem Hobby-Biker lege ich daher ans Herz: Begib Dich auf die Reise, herauszufinden, was das Mountainbiken für DICH wirklich bedeutet. Finde Deine eigene Wahrheit und suche Dir dann eine Gemeinschaft von Bikern, die ähnlich „ticken“, oder sei mutig genug, um eine Weile alleine zu biken, bis Du die für Dich richtige Gemeinschaft gefunden hast.

121

**WOMEN  
POWER  
IN BIKE-  
SPORT**



**ALLE  
INTERVIEWS  
FINDEST DU  
AUCH HIER**



# MAGUR INTEGRA BRAKIN SYSTEM



ALG









#### **MAGURA INTEGRAL BRAKING SYSTEM STUDIE**

Die Studie zum neuen MAGURA IBS zielt vor allem darauf ab, ungeübten Fahrern die kombinierte Nutzung beider Bremsen zu erleichtern und dadurch den Bremsweg zu verkürzen.

Untersuchungen von MAGURA zum Verschleiß der Bremsbeläge zeigen, dass die hintere Bremse im täglichen Gebrauch in der Regel deutlich stärker und häufiger beansprucht wird. Viele Radfahrer scheinen Bedenken hinsichtlich eines Überschlags oder des Wegrutschens des Vorderrades zu haben, weshalb sie die vordere Bremse nur selten oder gar nicht verwenden. Insbesondere in unerwarteten Gefahrensituationen, wenn schnelle Reaktionen erforderlich sind, fehlt oft die Ruhe und Routine, beide Bremsen optimal einzusetzen. Hier kommt das neue MAGURA Integral Braking System ins Spiel.

Eine Studie zeigt, dass eine kombinierte Bremsung mit dem MAGURA Integral Braking System zu einem etwa 40 % kürzeren Bremsweg führt, im Vergleich zu einer Bremsung nur mit der Hinterradbremse (auf trockener Fahrbahn). Der Anhalteweg mit dem MAGURA IBS entspricht etwa dem Niveau einer optimalen Bremsung mit Vorder- und Hinterradbremse. Selbst in Schrecksituationen kann mit ausschließlicher Nutzung des MAGURA IBS ein sehr guter Bremsweg erzielt werden.



#### DAS MAGURA INTEGRAL BRAKING SYSTEM

Im Detail funktioniert das Integral Braking System als Bremskraftverteiler zwischen Vorder- und Hinterradbremse. Bei Betätigung der Hinterradbremse bewirkt es gleichzeitig eine teilweise Verzögerung des Vorderrades. Die stets kombinierte Nutzung beider Bremsen führt zu einer verbesserten Verzögerung des Fahrrads. Das Verhältnis der Bremskraftverteilung auf Vorder- und Hinterrad wird werkseitig auf den jeweiligen Fahrradtyp abgestimmt.

#### ZURÜCKHALTENDES DESIGN

Das Integral Braking System von MAGURA ergänzt die MT C Scheibenbremsen und ist nur geringfügig größer als eine Zigarettenschachtel. Das dezente Design des MAGURA IBS fällt kaum auf, und die Integration in verschiedene Fahrradkonzepte gestaltet sich problemlos. Das MAGURA IBS funktioniert rein mechanisch und benötigt keine Stromquelle. Spezielle Bremsleitungen mit Easy Link Leitungskupplungen erleichtern die Montage und den Service.

**EIN BIS  
ZU 40%  
KÜZERER  
BREMS-  
WEG**



## BEWÄHRTE TECHNOLOGIE AUS DEM MOTORRAD-BEREICH

IBS-Systeme sind im Motorradbereich seit Langem bewährt und etabliert. MAGURA überträgt nun erneut Technologien aus diesem Bereich auf das Fahrrad und präsentiert das MAGURA Integral Braking System als Weltpremiere. Diese Ergänzung des hauseigenen Portfolios erfolgt neben den ABS-Bremskomponenten. Während das Bosch eBIKE ABS eine vollständig elektronische Regelfunktion mit den MAGURA-Bremskomponenten bietet, basiert die IBS-Technologie auf einer rein mechanisch-hydraulischen Funktion.

„Die innovative MAGURA IBS-Technologie ist ein weiterer Schritt in unserem Bestreben, Mobilitätstrends voranzutreiben und das Fahrrad noch sicherer zu machen. Dies haben wir bereits in der Vergangenheit mit der Einführung von Hydraulikbremsen am Fahrrad und den ersten eBIKE ABS-Bremskomponenten unter Beweis gestellt“, erklärt Christian Büchle, Leiter Entwicklung bei MAGURA.

i

### MARKTEINFÜHRUNG



Zur Markteinführung ist das IBS von MAGURA zunächst für Lastenräder konzipiert, insbesondere für die „Long John“-Bauweise, also zweirädrige Cargo-Bikes, bei denen die Last vor dem/ den Fahrer/n transportiert wird. Auf der Eurobike 2023 hat MAGURA ein erstes Design- und Funktionsmuster präsentiert. Mittelfristig ist geplant, den Einsatzbereich durch Weiterentwicklungen auf weitere Fahrradtypen (City-, Trekking- & Allroad-Bikes) auszuweiten. Eine Nachrüstungsoption ist vorerst nicht vorgesehen.





F



# HIDDEN HEROES

## SETUP TIPPS DER WELTCUP MECHANIKER!

WELTCUP MECHANIKER GELTEN ALS DIE HEIMLICHEN HELDEN HINTER DEM ERFOLG IHRER PROFIS. WIR HABEN VIER MECHANIKER NACH IHREN TIPPS ZUM THEMA BREMSSEN-SETUP BEFRAGT!

Wenn Sekundenbruchteile über Sieg oder Niederlage entscheiden, Steinfelder immer größer und Drops immer höher werden, müssen sich Weltcup-athleten mehr denn je auf ihr Material verlassen können.

Das richtige Setup kann besonders auch im Downhill Weltcup den entscheidenden Unterschied machen. Damit auch du dein eigenes Bremsensetup weiter optimieren kannst, haben wir vier Mechaniker nach ihren Geheimitips zum Bremsensetup befragt.

**SPECIALIZED**

# NATHANIEL CARR

## **SPECIALIZED GRAVITY**

Mechaniker für Jordan Williams



### **220 MM FÜR MEHR BALANCE!**

„Üblicherweise fährt Jordan seine Bremse mit 203 mm Bremsscheiben aber bei der super steilen Weltcupstrecke in Loudenvielle (FR) haben wir erstmals gegen Überhitzung auf eine 220 mm Bremsscheibe am Hinterrad gesetzt! Die Position am Hinterrad hat geholfen, dass das Bike sich weniger in den Federweg der Gabel drückte und so weiter balanciert im Fahrwerk stand.“

# MATEJ SKUZZIN

## KMC MTB RACING

Mechaniker für Anika Loiv

### HALTBARE BELÄGE FÜR SCHLAMMRENNEN



„Unsere CC Athleten wählen je nach Wetter zwischen den bissigen RACE (R) Bremsbelägen und der PERFORMANCE (P) Mischung. Bei Schlammrennen bieten uns die grauen P Beläge eine feinere Dosierbarkeit der Bremse, perfekt um den Sweet Spot zwischen Grip und Rutschen zu finden. Bei langen Rennen hilft uns außerdem die höhere Haltbarkeit.“

CUBE

# RUSTY

**CUBE FACTORY**  
Mechaniker für Danny Hart

**Langer Hebel = Power satt!**

„Um etwas mehr Power aus seiner MT7 herauszuholen nutzt Danny die längeren 2-Finger Bremshebel. Schiebt man sie ausreichend weit nach innen Richtung Vorbau, lassen sie sich super auch mit einem Finger greifen. Dank Hebelgesetz bieten sie die höchste Power!“





# JULIAN STEINER

## PRIVATEER

Mechaniker für sich selbst

### All-in gegen Armpump!

„Mit über 1,90m Körpergröße bin ich ein eher schwerer Fahrer und habe meine Bremse daher auf höchste Power und Standfestigkeit optimiert. Große 220 mm MDR-P Bremsscheiben und standfeste Performance Bremsbeläge helfen mir Fading und vor allem auch Armpump zu vermeiden! Schon mit wenig Handkraft kann ich jetzt super verzögern.“



# EVENT RÜCK- BLICK



EUROBIKE



WINTERBERG



WINTERBERG

EUROBIKE



Viele spannende Messen, Events, Festivals und Meisterschaften haben uns im vergangenen Jahr wieder begleitet. Angefangen im Januar, mit der Velofollies Messe in Belgien bis in den Oktober, beim Roc d'Azur Festival.

Zwischendrin gab es immer wieder Highlights, wie das Bike Festival in Riva, die Eurobike in Frankfurt oder der UCI MTB World Cup Lenzerheide.



SÖLDEN BIKEOPENING

Neben technischem Support sind Veranstaltungen unsere Möglichkeit, persönlich mit dir in Kontakt zu treten. Erlebe unsere neuesten Produkte, lerne unser Team kennen und erhalte wertvolle Tipps für deine Einstellungen! Darüber hinaus erwarten dich bei vielen Events gemeinsame Ausflüge, Workshops, Autogrammstunden oder aufregende Stuntshows zum Anfassen. **Wir freuen uns darauf, dich kennenzulernen!**



EUROBIKE



SÖLDEN BIKEOPENING

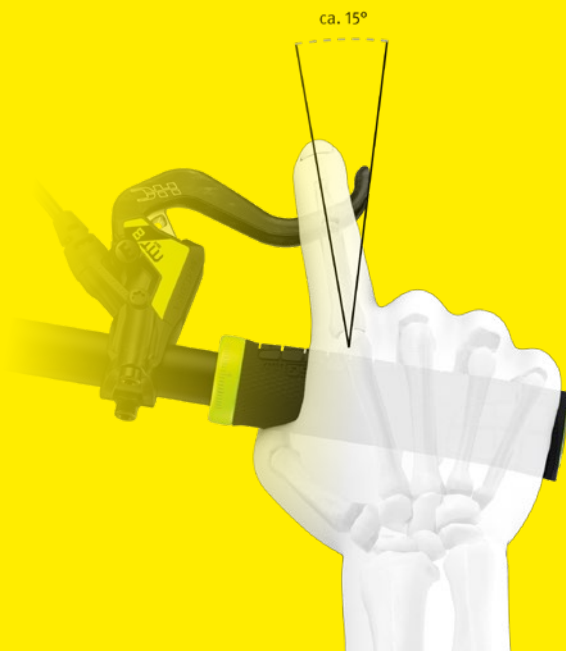
# ↓ TIPPS GEGEN ARMPUMPEN

## VIER TIPPS MIT DENEN DU LÄNGER DURCHHÄLTST.

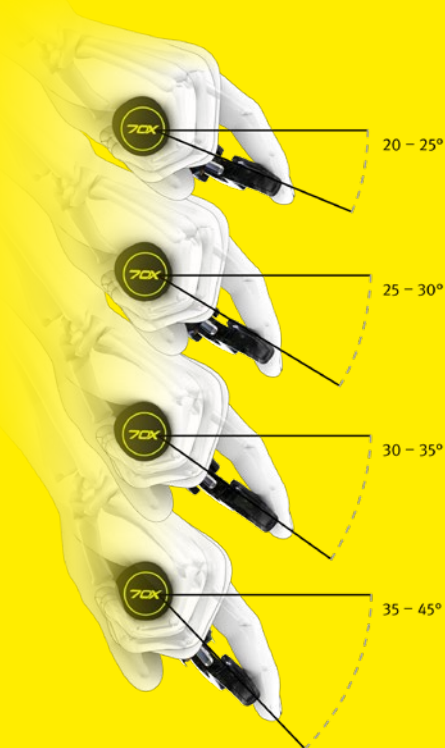
Jeder kennt es, jeder hasst es: Pumpende und schmerzende Hände in langen Abfahrten. Dieser Armpump kann verschiedene Gründe haben – etwa ein zu hartes Fahrwerk, eine falsche Sitzposition oder nicht passende Lenkergriffe. Doch besonders auch die Bremse und ihre Einstellung bietet dir einige Stellschrauben zur Optimierung. Probier's aus!



# EN VIP



/ 37

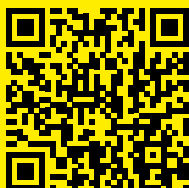


## TIPP 1: OPTIMIERE DIE ERGONOMIE DEINER BREMSE

Stelle sicher, dass du in jeder Situation komfortabel den Bremshebel erreichen und ziehen kannst. Justiere die horizontale Position so, dass du den Hebel in einem ca. 15 Grad Winkel erreichst und ermittle den Neigungswinkel je nach Sattelüberhöhung und eigenen Vorlieben.

Zuletzt stellst du den Reach deines Bremshebels passend zu deiner Handgröße und Vorlieben ein. Mit dem #customizeyourbrake Produktprogramm bietet dir MAGURA zusätzliche Hebeloptionen zum Feintuning deiner Ergonomie.

Lust auf mehr Details? Dann wirf einen Blick auf unseren Ergonomie-Guide, den wir den Spezialisten von SQLab erarbeitet haben.



**BREMSHEBEL  
ÜBERSICHT**



## TIPP 2: WÄHLE STÄRKERE BREMSBELÄGE

Wusstest du, dass der Bremsbelag mehr als 20% der Bremskraft beeinflusst? Mit einem bissigeren Bremsbelag benötigst du also weniger Handkraft, um die gleiche Power zu erzeugen. Eine einfache Art, um Aempump vorzubeugen.

MAGURA bietet dir für höchste Ansprüche die PERFORMANCE und RACE Belagsmischungen.

## TIPP 3: WÄHLE EINE GRÖßERE BREMSSCHEIBE

Ein Wechsel von einer 180 mm auf eine 203 mm Bremsscheibe bringt dir 10 % mehr Bremskraft und spart so wirksam Handkraft. Besonders spürbar wird der Vorteil auf langen Abfahrten, denn mit steigender Erhitzung der Bremsscheibe sinkt ihr Reibwert und du musst immer stärker am Hebel ziehen, um die gleiche Power aufrecht zu erhalten.

Eine große Scheibe hilft, dieses Fading zu vermeiden. Je größer die Scheibe, desto später erhitzt sie. Gleiches gilt für ihre Masse. Leichte Cross-Country Scheiben erhitzen deutlich schneller als unsere versteiften MDR-C oder MDR-P Scheiben.



180 mm

203 mm

220 mm



+10 %

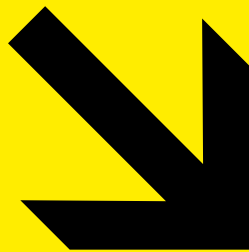


+10 %

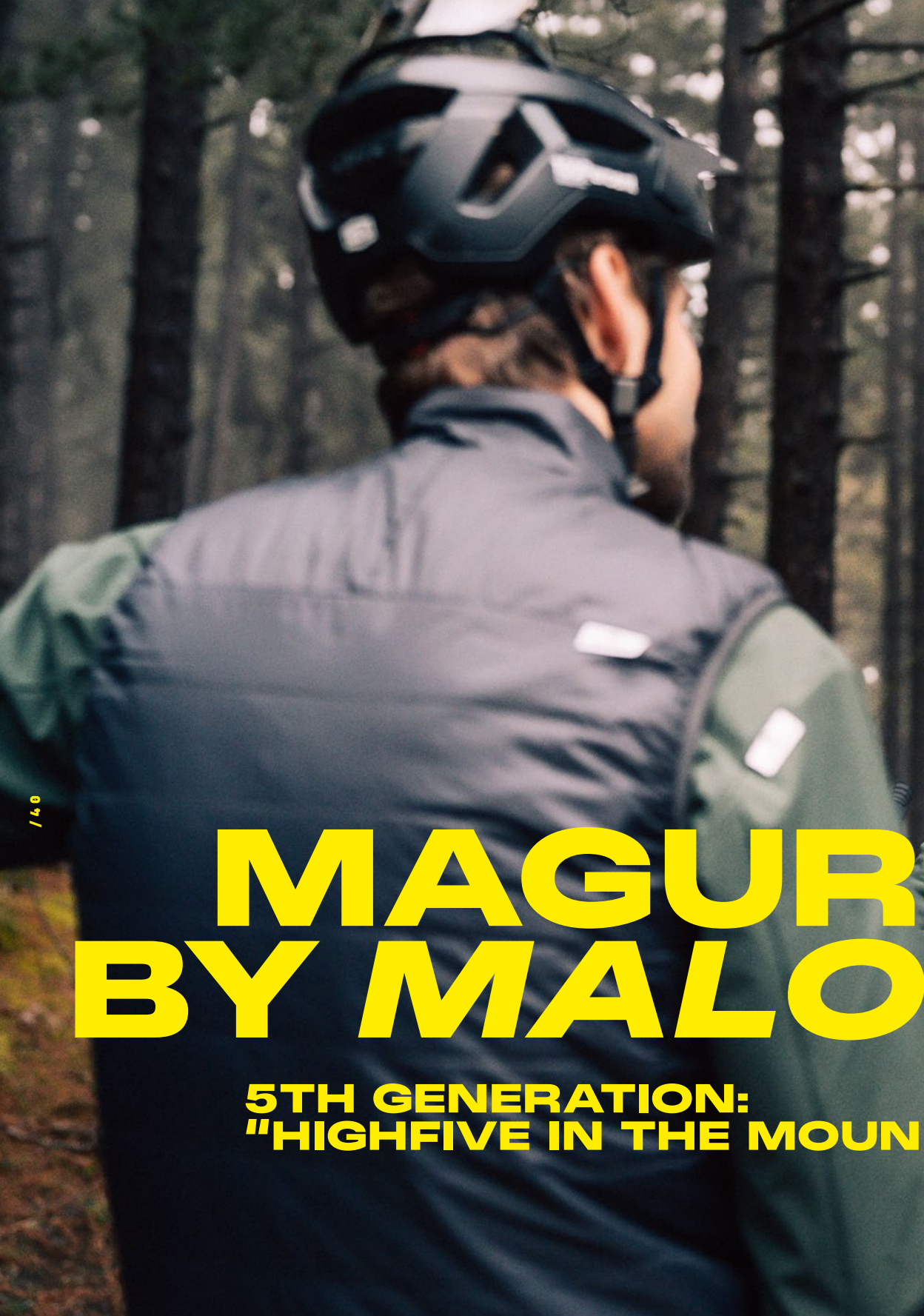


#### **TIPP 4: NUTZE EINEN LÄNGEREN BREMSHEBEL**

Besonderheit von MAGURA MT Bremsen sind die wechselbaren Bremshebel. Neben verschiedenen Formen kannst du mit dem 2-Finger Bremshebel auch zu einem besonders langen Hebel greifen. Schiebe den Bremsgriff nach der Umrüstung einfach wenige cm näher Richtung Vorbau und schon kannst du auch den 2-Finger Hebel perfekt mit einem Finger ziehen. Vorteil ist die besonders hohe Bremskraft! Bewährt im Einsatz von Profis wie Danny Hart oder Brett Tippie.



**ALLES SCHON PROBIERT?**  
Dann hilft wohl nur der Weg an die Hantelbank.



/ 4 0

# MAGUR BY MALO

**5TH GENERATION:  
"HIGHFIVE IN THE MOUN**



AJA

TAINS"

URA

MAGU

# MAGURA UND MALOJA FEIERN EIN KLEINES JUBILÄUM.

Die mittlerweile 5. Kollektion der beiden Marken geht im Mai 2024 an den Start. Unter dem Motto „HighFive in the Mountains“ oder kurz „highfivemtns“ bringen wir wieder funktionalen Lifestyle aufs Bike und anregende Designs in die Berge.

**Die neue Kollektion präsentiert sich mit 19 Artikeln umfangreicher denn je.** Ob zum Biken oder für den Alltag, bei kalter Witterung oder für warme Temperaturen: mit den Bekleidungsartikeln unserer neuesten Kollektion verbringst

du mehr Zeit auf deinem Lieblingsspielplatz: den Bergen.

Ein Trikot ist ein Trikot? Nicht, wenn es um Design und Qualität geht! Seit bereits fünf Kollektionen kooperieren wir mit Maloja und verlassen uns dabei auf ihr Gespür für frische Designs und die Leidenschaft für hochwertige, bis ins kleinste Detail durchdachte Produkte. Auch 2024 haben Bikerinnen und Biker wieder die Wahl zwischen Performance- und Lifestyle-Bekleidung.



**AB SOFORT ERHÄLTlich**



Alle Artikel bekommst du in unserem MAGURA Merchandise-Shop unter [magura.com](https://www.magura.com) und bei deinem Fahrradfachhändler.

# ACTIVE WEAR



MTB Short



Freeride  
Longsleeve  
& Jersey

## GRAVITY JERSEYS

Unsere bewährten Gravity Jerseys mit langen und kurzen Ärmeln sowie die passende Trail Short gehören zu den absoluten Bikewear-Klassikern. Ob für Trail, Enduro oder Downhill: die Jerseys sind für jeden Einsatzzweck geeignet. Der weite Schnitt ermöglicht die bequeme

Verwendung von Protektorenjacken und -westen, während das robuste Mesh-Material für hohen Tragekomfort sorgt. Die Jerseys sind geruchshemmend, atmungsaktiv und schnell trocknend. Das Design ist dieses Mal schlicht gehalten – ganz in schwarz mit gelbem MAGURA Logo.



Stretchfleece Jacket

# HIGH MOUNTAINS HIGH

144



Track Jacket  
& Primaloft Vest

## JACKEN

Bei den frühmorgendlichen oder abendlichen Runden auf dem Bike wird es langsam etwas frisch, um nur im Trikot zu fahren? Oder du bist im Alltag unterwegs und brauchst ein stylisches Teil zum Überwerfen? Auch daran haben wir bei unserer Kollektion wieder gedacht. Mit unseren schicken, schlichten Funktionsjacken in dunkelgrün und der Weste in schwarz legst du immer einen stilsicheren Auftritt hin – egal ob auf dem Bike oder im Café.



Black Endurance  
Jersey

Black Endurance Bib Short

## ENDURANCE KLEIDUNG

Das Endurance Set bietet dir ein stylisches, funktionales Outfit, mit dem du perfekt ausgestattet bist, um dich auf dein Rennrad oder Cross-Country Bike zu schwingen. Das anschmiegsame Material ist geruchshemmend und besonders schnell trocknend. Mit dem dezenten Design in schwarz mit gelben Highlights, machst du in jeder Situation eine gute Figur.

HA  
ST  
H

NS  
VE  
TN



Sweathoodie



Short highfivemtns

/ 4 6

# STREET WEAR

## APPAREL

Die MAGURA by Maloja Streetwear Kollektion bietet dir eine Auswahl an modischen T-Shirts, Shorts, einen Kapuzenpullover und ein klassisches, dunkelblaues Hemd. Um den Tragekomfort zu erhöhen, bestehen viele der Produkte aus 100 % Biobaumwolle oder kombinieren Stoffe mit natürlicher Haptik. Eines der Highlights ist die Cord Short mit einem Mix aus Cord- und Hanfstretch.

Die dezenteren Designs der Streetwear erleichtern die Kombination mit anderen Kleidungsstücken. Prints wie die stilisierte Zeichnung einer Bergkette in Kombination mit dem MAGURA-Logo, machen die Artikel zu Highlights für Fans der deutschen Traditionsmarke.



Night Blue Shirt



Mountain T-Shirt  
Men & Women

## MERCHANDISE UND ACCESSORIES

Egal ob im Alltag oder beim Sport – auch die Accessoires dürfen natürlich nicht fehlen. Deshalb gibt es auch dieses Mal wieder eine coole Cap aus 100 % Bio-Baumwolle für deinen stilsicheren Auftritt im Alltag.

Du willst auch beim Sport schick aussehen? Dann greif zu unserem neuen Headband in gelb mit schwarzem MAGURA Schriftzug – oder zu unseren neuen Sportsocken. So bist du von Kopf bis Fuß perfekt ausgestattet.



Headband  
highfivemtns



# 6 MAGURA MITARBEITER IM PORTRAIT

## CONOR SALES MANAGER MOTORCYCLE



Seit 15 Jahren Teil der MAGURA-Familie.

Als absoluter Motorradexperte vertrauen Kunden auf die Empfehlungen des Bayern mit irischen Wurzeln. Er ist der Spezialist im Haus, der genau weiß, was wo passt und berät Kunden so, dass das Produkt zum Einsatzzweck passt und jahrzehntelang problemlos funktioniert.

Bei MAGURA gefallen ihm besonders die hochwertigen „Find & Forget“-Produkte, die der Kunde nachdem verbauen vergisst, da sie tadellos und wartungsarm funktionieren.

„Motorrad ist für die meisten Leute heute kein Hauptverkehrsmittel mehr – also Spielzeug statt Alltagsgerät. Jeder hat Spaß am Spielzeug und mit den besten Bedienelementen mehr Spaß und weniger Probleme – des mog i.“





# NIDE T



# 2



## SARAH

SACHBEARBEITERIN PERSONALENTWICKLUNG

Seit sie 2016 zu unserem Team gestoßen ist, genießt Sarah die Vielfalt ihrer Aufgaben und die Möglichkeit, jeden Tag etwas Neues zu lernen. Nach ihrer Ausbildung zur Industriekauffrau bei MAGURA ist sie direkt in den Bereich der Personalentwicklung eingestiegen. Dort kümmert sie sich um Aufgaben in der Rekrutierung, Betreuung, Entwicklung und im Personalmarketing, insbesondere in der Aus- und Weiterbildung.

Als jemand, der gerne mit Menschen arbeitet, freut sich Sarah jeden Tag auf neue Herausforderungen. Neue Projekte bringen spannende Aufgaben mit sich, die sie mit Begeisterung anpackt.

„Ich bin davon überzeugt, dass man jeden Tag etwas Neues lernen kann, und es erfüllt mich mit Stolz, dass ich bei meiner Arbeit kontinuierlich dazulerne.“



# 3

## SEBASTIAN

TECH SUPPORT

Sebastian ist seit 18 Jahren als Servicemitarbeiter bei MAGURA / MAGURA Bosch Parts & Services tätig. Das Unternehmen wurde ihm von einem Freund empfohlen, der damals hier arbeitete. Er startete bei MAGURA in der Produktion von Federungselementen.

Heute ist Sebastian als Servicetechniker zuständig für die Lösung von technischen Problemen für B2B und B2C-Kunden. Dies beinhaltet telefonischen Kundendienst als Second Level Support, Qualitätskontrollen sowie die Identifizierung und Behebung von Ausfallursachen. Außerdem gehören die Reparatur und Wartung sämtlicher Produkte aus aktuellen und vergangenen Generationen zu seinen Aufgaben.

Die Qualität und Innovation der MAGURA Produkte sind für Sebastian besonders herausragend. „Ich schätze die Zuverlässigkeit und Leistungsfähigkeit der Komponenten, die den Kunden ein sicheres und hochwertiges Fahrerlebnis bieten.“





# MIRIAM

LEITERIN EINKAUF

Miriam ist seit 2008 bei MAGURA und begann dort nach ihrem Product Engineering Studium als Projekteinkäuferin. Die Kombination aus kaufmännischen und technischen Anforderungen in einem internationalen Umfeld zogen sie an. 2013 bekam sie die Möglichkeit, die Verantwortung für den gesamten strategischen Einkauf zu übernehmen. Mittlerweile sind neben dem strategischen Einkauf die Disposition, die Lieferantentwicklung und die Erstbemusterung in ihrem Verantwortungsbereich.

Miriam beschreibt ihren Job als Führungskraft bei MAGURA darin, ihr Team ständig weiterzuentwickeln und an die wechselnden Anforderungen anzupassen. Dies ist wichtiger denn je, denn „die Beschaffung hat einen großen Einfluss auf die Wettbewerbsfähigkeit und erfordert einen Balanceakt zwischen Verfügbarkeit und Kosten“, wie sie sagt.

/ 5 1



# CLAUDIA

MARKETING MANAGER EVENTS & SPONSORING



5

Claudia wurde 2007 während Ihrer Ausbildung zum MTB-Guide auf MAGURA aufmerksam. Seit 2008 kann sie Ihre Leidenschaft für das Mountainbiken und Ihren Beruf als Werbefachwirtin bei MAGURA vereinen, laut ihr: „ein Sechser im Lotto.“

Ihr Themengebiet besteht insbesondere aus der Organisation von Messen & Events sowie der Betreuung von Athleten & Teams. Und genau diese Vielseitigkeit macht es für sie aus.

Highlights sind für sie die MTB-Festivals zum Mitmachen – z.B. das BikeFestival Riva oder der Glemmride. „Der gemeinsame MTB-Spirit und das Miteinander zwischen Ausstellern und Besuchern machen diese Veranstaltungen besonders!“

Als Trail- und Endurofahrerin schätzt es Claudia zu 100 % hinter den Produkten von MAGURA stehen zu können. „Ich vertraue den MAGURA Bremsen voll und ganz. Sie geben mir bergab Sicherheit und lassen mich auch in langen Abfahrten nicht im Stich. Die vielfältigen Bremsbeläge, Scheiben und Hebel ermöglichen mir das perfekte Setup am Bike.“





## PHILIPP

### ENTWICKLER

Philipp begann 2010 seine Ausbildung zum Industriemechaniker bei MAGURA und sammelte danach wertvolle Erfahrungen als Angestellter Servicetechniker im Bereich des Technischen Supports. Zwischen 2014 und 2016 erweiterte er sein Know-how in der Bike-Branche als Technischer Support bei einem E-Bike-Getriebehersteller und entschied sich dann für eine Weiterbildung. 2019, nachdem er seinen Techniker abgeschlossen hatte, kehrte Philipp mit neuen Fähigkeiten und frischer Motivation zu MAGURA zurück. Seitdem ist er in der Produktentwicklung und Administration von CAD und im Produktdatenmanagement tätig.

Philipp beschreibt seine Arbeit bei MAGURA als aufregend und abwechslungsreich, geprägt von einem großartigen Teamgeist. Er schätzt die kontinuierlichen Lernmöglichkeiten: „Man lernt nie aus“, beschreibt den Job am Besten... Sein neuestes Projekt war für ihn bisher am eindrucksvollsten, da er es komplett begleiten konnte und ausgiebig in die Bereiche Testing, Marketing und bei Kundenterminen involviert war.

Was Philipp an seinem Job besonders schätzt, ist die Möglichkeit, seine Leidenschaft für das Fahrradfahren mit seinem Beruf zu vereinen. Für ihn ist das der ideale Fit. Zudem lobt er die Unterstützung und Effizienz des Teams, das gemeinsam schnell und zielgerichtet arbeitet.

# 6

# MAG BEI SWI



# URA M SS EPIC



Das Swiss Epic Etappenrennen gilt als eines der Mountainbike-Highlights Europas. 2023 tauschten zwei MAGURA Kollegen ihren Schreibtisch gegen einen Startplatz beim legendären Rennen durch Graubünden.

Egal ob erfahrener Ex-Profi, Bikepark-Liebhaber, Genussradler oder Pendler. Für viele unserer MAGURA Kollegen ist das Fahrrad ihre pure Leidenschaft und tägliche Motivation am Schreibtisch. Wir sehen es als unsere Mission, Mobilitätstrends rund ums Fahrrad voranzutreiben und dir die beste Performance für deine Anwendung zu bieten.

Getreu dem Motto #whostopsyou stürzen sich unsere Mitarbeiter dabei immer wieder in sportliche Challenges mit unseren Komponenten – ob beim wöchentlichen Lunchride, Kurztrips oder gemeinsamen Rennteilnahmen.

Zwei unserer Mitarbeiter fanden ihre persönliche Challenge 2023 beim Team-Etappenrennen „Swiss Epic“. Zwei begeisterte Mountainbiker mit einer 40-Stunden Arbeitswoche, die jede freie Minute neben dem Job bei MAGURA nutzen, um auf dem Bike zu sitzen und Kilometer abzuspulen: Dominik (MAGURA Marketing) und Roland (MAGURA AM-Vertrieb). Regelmäßig berichteten sie während des Rennens live auf dem MAGURA Instagram Kanal. Die Fakten ihrer Challenge: 5 Tage, 350 km, 12.000 Höhenmeter und Trails satt!

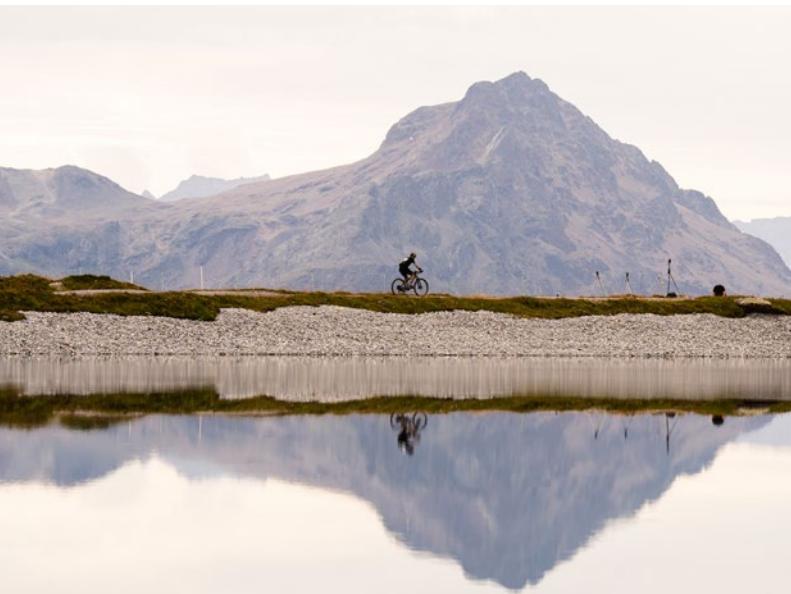
Schon am ersten Renntag gelang beiden ein vielversprechender Start, der beiden aber auch Respekt für das Kommen einbrachte. Das Bike Kingdom Lenzerheide forderte die Fahrer vom Start weg mit Natur- und Bikeparktrails satt aber auch mit dünner Höhenluft und steilsten Rampen bergauf.

An Tag 2 stand eine Überführungsetappe nach St. Moritz an. 81 km und 2.350 Höhenmeter galt es zu bezwingen – inklusive 1.300 Höhenmetern am Stück über die Albula Passhöhe auf 2.312 m Höhe.

Im internationalen Feld der 2er Teams erreichten beide auf der ersten Etappe ein super Top 25 Ergebnis. Am zweiten Tag schraubten sie sich mit Platz 12 sogar weit in die Top 20 der Gesamtwertung vor.

Doch nach der Euphorie kam leider alles anders. Dominik erkrankte in der Nacht auf den dritten Tag an hohem Fieber, sodass sich Roland ab Etappe drei allein „durchschlug“. Als Einzelkämpfer im Feld der 2er Teams und ganz ohne mentalen Support oder kräftesparende Windschattenwechsel. Es war wahrlich keine einfache Aufgabe aber der routinierte Familienvater biss sich mit Erfolg durch. Nach fünf Tagen konnte er das Rennen beenden. Als Einzelteilnehmer zwar leider außer Wertung aber dennoch mit der begehrten Finisher Medaille. Chapeau!

Träumst du auch schon von einer nächsten Herausforderung? Jeder hat seine eigene Motivation und ein ganz besonderes Ziel, der Weg dorthin ist nie gerade oder einfach. Aber #whostopsyou ?!







## SETUP-TIPPS FÜR DEIN NÄCHSTES MARATHON ABENTEUER

Moderne Marathon-Rennen wie das Swiss Epic sind heutzutage nicht nur bergauf sondern auch bergab eine Herausforderung für Fahrer und Material. Von schnellen Rennen auf einfachen Waldwegen ist heutzutage nichts mehr übrig. Trails, Wurzelfelder, Steinfelder und Bikepark-Tracks gehören zur Tagesordnung. Auch das Material hat sich dementsprechend gewandelt. Fullys sind die Regel geworden und neben potenterem Fahrwerk bringen moderne Geometrien mit flachen Lenkwinkeln und langen Hauptrahmen weitere Sicherheit.

Damit auch dein Bremsensetup optimal an Abenteuer wie das Swiss Epic angepasst ist, bietet das MAGURA #customizyourbrake Produktportfolio gleich mehrere Optionen. Besonders bei Rennen in den Alpen, mit oft kilometerlangen Trailabfahrten, kann je nach Fahrergewicht ein Tuning für mehr Standfestigkeit und Bremskraft nicht nur Sicherheit vermitteln, sondern auch Armkraft sparen und den Komfort erhöhen. Nicht zuletzt schwere Fahrer profitieren von der Umrüstung.

Ein erstes spürbares Upgrade ist der Wechsel von einer 160 mm auf eine 180 mm Bremsscheibe. Bereits bei diesem Tuning erhöht sich die Bremskraft um wertvolle 10%! Zusätzliche Power kann die Nachrüstung eines 4-Kolben Bremssattels bieten. Dank des MAGURA MT Baukastensystems kann eine MT8 in wenigen Handgriffen mit einer 4-Kolben Bremszange zu einer MT Trail SL geupgradet werden. Bremsgriff und Bremsleitung müssen nicht gewechselt werden.

Je nach Einsatz bieten Race-Bremsbeläge noch mehr Power gegenüber des Serien-Setups. Aber Achtung! Bei langen Abfahrten kann es bei dieser Belagsmischung zu schnellerem Fading kommen. Für längere Abfahrten empfehlen wir daher die Performance Bremsbeläge mit der grauen Trägerplatte. Probier's aus!

Und wie verändert sich das Renngewicht beim „Down-Country“ Bremsenupgrade? – Gerade einmal 56 g Mehrgewicht schlagen beim Upgrade einer MT8 SL mit 160 mm Bremsscheiben auf eine MT Trail SL mit 180 mm Bremsscheiben zu Buche! Auch wenn viele Racer ihr Bike akribisch bis aufs letzte Gramm optimieren, sollten 56 g gut zu verkraften sein. Spätere Bremspunkte und mehr Sicherheit in der Abfahrt werden die bergauf verlorenen Zehntelsekunden auf jeden Fall wettmachen!



#### BIKE-CHECK: ARC8 EVOLVE FS X MAGURA

Dominik wählte für das Swiss Epic ein 120 mm Downcountry-Fully der Marke Arc8. Mit schlanken 67 kg setzte der geübte Fahrer auf ein leichtes Setup mit MT8 SL 2-Kolben Bremsen und 180 / 160 mm Bremsscheiben.

Eine versenkbare MAGURA VYRON MDS-V3 mit 125 mm Hub machte sein Setup perfekt. Mit Energie für ein Jahr war das Etappenrennen auch ohne Zwischenladung ein Kinderspiel für die Stütze. Die neue Remote sowie schnelle Hydraulik machte auch spontane Absenkungen im unbekanntem Gelände sicher möglich.



## Follow us:



[facebook.com/magurapassionpeople](https://facebook.com/magurapassionpeople)



[instagram.com/magura\\_bicycle](https://instagram.com/magura_bicycle)

## Impressum:

Herausgeber:

MAGURA Bosch Parts & Services GmbH & Co. KG

Redaktion & Konzeption: Sascha Liebig

Autor: Dominik Voss & Gastautoren

Layout & Design: vg mediastudio

Coverfoto: Clint Trahan

Erscheinungsdatum: 04/2024

